

# ProCeed.



**KIA**  
Movement that inspires

Prix et spécifications au / Prijzen en specificaties vanaf  
01/04/2023



# ProCeed

Motorisation	Nombre de cylindres/cylindrée	Puissance kW/Fiscale/ch	Consommation moyenne WLTP (l/100 km)	Emissions CO <sub>2</sub> WLTP (g/km)	€ HTVA	€ TVAC* Belgique	€ TVAC* G-D. Lux.
Motorisatie	Cilinder aantal/inhoud	Vermogen kW/Fiscaal/pk	Gemiddeld verbruik (l/100km) WLTP	CO <sub>2</sub> -uitstoot (g/km) WLTP	€ exBTW	€ BTWi* België	€ BTWi* G-H. Lux.
<b>GT LINE</b>							
1.0 T-GDi 120 ISG MT6	3 / 998	88 / 6 / 120	5,7	128 - 131	27.347	33.090	31.723
1.5 T-GDi 160 ISG MT6	4 / 1.482	117 / 8 / 160	5,8	131 - 133	28.587	34.590	33.161
1.5 T-GDi 160 ISG DCT7	4 / 1.482	117 / 8 / 160	6,1	133 - 135	29.826	36.090	34.599
<b>GT</b>							
1.6 T-GDi 204 ISG DCT7	4 / 1.591	150 / 9 / 204	7,2	154	32.636	39.490	37.858

\* Hors frais de mise en route (incluant kit légal et tapis). Veuillez vous renseigner auprès de votre concessionnaire Kia officiel pour plus de détails. / Niet inbegrepen voertuig rijklaar maken (inclusief wettelijke kit & tapijten). Gelieve uw officiële Kia-dealer te raadplegen voor meer details.



Demandez une offre Fleet sur mesure auprès de votre concessionnaire Kia!



Bekom een Fleet offerte op maat via uw erkende Kia-verdeler!

Pour des évaluations authentiques par nos clients, surfez sur [www.kia.com](http://www.kia.com)



Voor authentieke klantbeoordelingen, surf naar [www.kia.com](http://www.kia.com)

# Équipement de série

# Standaard uitrusting

Sécurité & ADAS (Aides à la Conduite)	GT Line	GT	Veiligheid en ADAS (Rijhulpmiddelen)
ESC + ABS + HAC	•	•	ESC + ABS + HAC
Airbags Frontaux à l'Avant, avec Airbag Passager Déconnectable	•	•	Frontale Airbags Vooraan, met Uitschakelbare Passagiersairbag
Airbags Thorax Avant et Rideaux	•	•	Thorax-Airbags Vooraan en Gordijns-Airbags
Surveillance de la Pression des Pneus (TPMS) - Directe	•	•	Bandenspanningscontrolesysteem (TPMS) - Direct
Réflecteur dans les Portières Avant	•	•	Reflector in de Voordeuren
Phares Antibrouillard Avant - LED	•	•	Mistlichten Vooraan - LED
Capteurs de Stationnement (PDW) - Avant & Arrière	•	•	Parkeersensoren (PDW) - Voor- en Achteraan
Assistance au Stationnement (SPA)	•	•	Parkeerassistentie (SPA)
Caméra de Recul (RVM)	•	•	Achteruitrijcamera (RVM)
Capteur de Pluie	•	•	Regensensor
Capteur de Luminosité	•	•	Lichtsensoren
Assistant de Feux de Route (HBA)	•	•	Automatische Grootlicht Assistent (HBA)
Sélection de Profil de Conduite (DMS) (Uniquement sur DCT)	•	•	Rijprofiel-Selectie (DMS) (Enkel op DCT)
Palettes au Volant (Uniquement sur DCT)	•	•	Shakelpeddels aan het Stuur (Enkel op DCT)
Régulateur de Vitesse (CC)	•	-	Snelheidsregelaar (CC)
Régulateur de Vitesse Adaptatif basé sur la Navigation (NSCC) (Uniquement sur DCT)	•	•	Adaptatieve Snelheidsregelaar op basis van de Navigatie (NSCC) (Enkel op DCT)
Limiteur de Vitesse Intelligent avec Reconnaissance de Panneaux de Signalisation (ISLW)	•	•	Intelligente Snelheidsbegrenzer met Verkeersbordenherkenning (ISLW)
Assistance à l'Évitement de Collision Avant 1.0 - Véhicules/Piétons/Cyclistes (FCA 1.0)	•	•	Anti-Aanrijding Assistent Vooraan 1.0 - Auto's/Voetgangers/Fietsers (FCA 1.0)
Assistance au Suivi de Voie (LKA)	•	•	Rijstrook-Aanhouding Assistent (LKA)
Assistance au Maintien de Voie (LFA)	•	•	Rijstrook-Opvolging Assistent (LFA)
Assistance à l'Évitement de Collision d'Angle Mort (BCA)	•	•	Anti-Aanrijding Assistent Dodehoek (BCA)
Assistance à l'Évitement de Collision de Circulation Transversale Arrière (RCCA)	•	•	Anti-Aanrijding Assistent Kruisend Verkeer Achteraan (RCCA)
Alerte de Sortie en Sécurité du Véhicule (SEW)	•	•	Waarschuwing Veilig Uitstappen (SEW)
Assistant Autoroute 1.0 (HDA 1.0) (Uniquement sur DCT)	•	•	Snelwegassistent 1.0 (HDA 1.0) (Enkel op DCT)
Avertissement de Vigilance du Conducteur (DAW   Driver Attention Warning)	•	•	Waarschuwing Bestuurdersaandacht (DAW)
Témoin d'Occupation des Sièges Arrière (RSE) - avec Capteur	•	•	Indicator Bezetting v/h Achterbank (RSE) - met Sensor

Infotainment	GT Line	GT	Infotainment
Combiné Digital 12,3"	•	•	Digitaal Dashboard 12,3"
Infotainment 10.25" Nav DAB avec Apple CarPlay® & Android Auto™ et Kia Connect	•	•	Infotainment 10.25" Nav DAB met Apple CarPlay® & Android Auto™ en Kia Connect
Connexion USB-A pour Infotainment - 1 Port à l'Avant	•	•	USB-A-Aansluiting voor Infotainment - 1 Aansluiting Vooraan
Bluetooth avec Reconnaissance Vocale	•	•	Bluetooth met Stemherkenning
Volant avec Commandes Audio	•	•	Stuurwiel met Audiobediening
Haut-Parleur dans les Portières Avant	•	-	Luidspreker in de Voordeuren
Haut-Parleur dans le Bas des Portières Arrière	•	-	Luidspreker Onderaan in de Achterdeuren
Tweeter (Aigus) dans les Portières Avant	•	-	Tweeter (Hoge Tonen) in de Voordeuren
Système Audio JBL	-	•	JBL Audio System
Chargeur à Induction pour Smartphone	•	•	Inductielader voor Smartphone

# Équipement de série

# Standaard uitrusting

Confort & Fonctionnalité	GT Line	GT	Comfort & Functionnaliteit
Transpondeur	•	•	Transponder
Accès et Démarrage sans Clé (Smart Key)	•	•	Sleutellose Instap- en Startfunctie (Smart Key)
Climatisation - Automatique	•	•	Airconditioning - Automatisch
Fonction 'Désembuage Rapide du Pare-Brise'	•	•	Fonctie 'Snelle ontwaseming van de Voorruit'
Climatisation - Avec Filtre à Air	•	•	Airconditioning - met Luchtfilter
Rétroviseurs Extérieurs - Réglables Électriquement & Chauffant, Convexe Côté Conducteur	•	•	Buitenspiegels - Elektrisch Verstel- en Verwarmbaar, Convex aan Bestuurderszijde
Rétroviseurs Extérieurs - Rabattables Électriquement	•	•	Buitenspiegels - Elektrisch Inklapbaar
Siège Conducteur - Réglage Manuel en Hauteur	•	•	Bestuurderszetel - Manueel in de Hoogte Verstelbaar
Siège Conducteur - Réglage Électrique avec Fonction Mémoire	-	•	Bestuurderszetel - Elektrisch Verstelbaar met Geheugenfunctie
Siège Conducteur - avec Réglage Lombaire Électrique (2 Directions)	-	•	Bestuurderszetel - met Elektrisch Verstelbare Lendensteun (2 Richtingen)
Siège Passager Avant - Réglable en Hauteur	•	•	Passagierszetel Vooraan - Manueel in de Hoogte Verstelbaar
Siège Passager Avant - avec Réglage Lombaire Électrique (2 Directions)	-	•	Passagierszetel vooraan - met Elektrisch Verstelbare Lendensteun (2 Richtingen)
Sièges Avant & Arrière - Chauffant	-	•	Voor- en Achterzetels - Verwarmbaar
Volant - Réglage Manuel en Hauteur et en Profondeur	•	•	Stuurwiel - Manueel in de Hoogte en Diepte Verstelbaar
Volant - Chauffant	-	•	Stuur - Verwarmbaar
Pare-Brise - Chauffant	-	•	Voorruit - Verwarmbaar
Frein à Main - Électrique	•	•	Handrem - Elektrisch
Porte-Gobelets à l'Avant	•	•	Bekershouders Vooraan
Accoudoir Central Avant - Coulissant - avec Espace de Rangement	•	•	Centrale Armsteun Vooraan - Verschuifbaar - met Opbergvak
Lève-Vitres Électriques - Avant & Arrière - Séquentiels et Anti-Pincement à l'Avant et à l'Arrière	•	•	Elektrisch Bediende Ruiten - Voor- en Achteraan - met Automatische Op-/Neer- en Veiligheidsfunctie Voor- en Achteraan
Rétroviseur Intérieur - Electrochrome	•	•	Achteruitkijkspiegel - Electrochromatisch
Pare-Soleil avec Mirroir de Courtoisie - Côté Conducteur	•	•	Zonneklep met Make-Up-Spiegel - Bestuurderszijde
Pare-Soleil avec Mirroir de Courtoisie - Côté Passager Avant	•	•	Zonneklep met Make-Up-Spiegel- Passagierszijde
Pare-Soleils avec Mirroir de Courtoisie Éclairés	•	•	Zonnekleppen met Verlichte Make-Up-Spiegel
Compartiment de Rangement pour Lunettes	•	•	Brilopbergvak
Prise 12V - Avant	•	•	12V-Stekker - Vooraan
Prise USB-C 5V - Avant	•	•	USB-C 5V-Stekker - Vooraan
Poche Aumônière au Dos du Siège Conducteur	•	•	Rugleuning Bestuurderszetel met Opbergtas
Poche Aumônière au Dos du Siège Passager Avant	•	•	Rugleuning Passagierszetel Vooraan met Opbergtas
Banquette Arrière - Rabattable 60/40	•	-	Achterbank - 60/40 Neerklapbaar
Banquette Arrière - Rabattable 40:20:40	-	•	Achterbank - 40:20:40 Neerklapbaar
Banquette Arrière - Rabattable à Distance (depuis le Coffre)	-	•	Achterbank - Op Afstand Neerklapbaar (vanaf de Kofferruimte)
Accoudoir Central Arrière avec Porte-Gobelet	•	•	Centrale Armsteun Achteraan met Bekerhouder
Prise USB-C 5V - Arrière	•	•	USB-C 5V-Stekker - Achteraan
Double Plancher de Coffre	•	•	Dubbele Laadvloer in de Kofferruimte
Ouverture et Fermeture Électrique du Hayon	•	•	Elektrische Opening en Sluiting v/d Kofferklep
Kit Anti-Crevaison (TMK   Tyre Mobility Kit)	•	•	Bandenherstellingskit (TMK   Tyre Mobility Kit)

Extérieur	GT Line	GT	Exterieur
Phares de jour (DRL) - LED	•	•	Dagrijlichten (DRL) - LED
Phares - LED	•	•	Koplampen - LED
Phares Antibrouillard Avant - LED	•	•	Mistlichten Vooraan - LED
Feux arrière - LED	•	•	Achterlichten - LED
Rappels de Clignotant - Intégrés dans les Rétroviseurs Extérieurs	•	•	Zijdelingse Richtingaanwijzers - In de Buitenspiegels
Vitres Arrière Surteintées	•	•	Verdonkerde Ruiten Achteraan

# Équipement de série

# Standaard uitrusting

## Design & Style - Extérieur

GT Line

GT

## Design & Stijl - Exterieur

Pare-Chocs - Teinte Carrosserie	•	•	Bumpers - in Koetswerkkleur
Calandre - Noir Brillant et Chrome Satiné	•	-	Radiatorrooster - Glanzend Zwart en Gesatineerd Chroom
Calandre - Noir et Chrome	-	•	Radiatorrooster - Zwart en Chroom
Coques de Rétroviseurs - Noir Brillant	-	•	Buitenspiegelkappen - Hoogglans Zwart
Poignées Extérieures - Teinte Carrosserie	•	•	Buitendeurhendels - in Koetswerkkleur
Moulures Latérales - Noir et Chrome Satiné	•	•	Zijdelingse Sierlijsten - Zwart en Gesatineerd Chroom
Encadrement des Vitres Latérales - Finition Satinée	•	•	Zijruitomlijsting - Gesatineerde Afwerking

## Design & Style - Intérieur

GT Line

GT

## Design & Stijl - Interieur

Sellerie - Tissu/Cuir Artificiel - 'GT Line'	•	-	Zetelbekleding - Stof/Kunstleder - GT Line
Sellerie - Alcantara/Cuir avec Surpiquûres Rouges	-	•	Zetelbekleding - Alcantara/Leder met Rode Stiksels
Volant - Sport - 3 Branches - Gainé Cuir	•	•	Stuurwiel - Sport - 3-Spaaks - met Leder Bekleed
Levier de Boîte de Vitesse Manuelle - Gainé Cuir	•	-	Versnellingspook voor Manuele Versnellingsbak - met Leder Bekleed
Levier de Boîte de Vitesse Automatique - Gainé Cuir	•	•	Versnellingspook voor Automatische Versnellingsbak - met Leder Bekleed
Inserts Intérieurs - Noir Brillant	•	•	Interieur inzetstukken - Hoogglans Zwart
Poignées Intérieures - Chromées	•	•	Deurgrepen Binnen - Chroom
Seuils de Porte - Aluminium	•	•	Deurdrempels - Aluminium
Pédalier - Métal	•	•	Pedalen - Metaal

# Packs & Options

# Packs & Opties

	€ HTVA	€ TVAC Belgique	€ TVAC G-D. Lux.	GT Line	GT	
	€ exBTW	€ BTWi België	€ BTWi G-H. Lux.			
<b>Pack Lounge</b>						<b>Pack Lounge</b>
<ul style="list-style-type: none"> <li>Sellerie - Cuir</li> <li>Siège Conducteur - Réglage Électrique avec Fonction Mémoire</li> <li>Siège Conducteur - avec Réglage Lombaire Électrique (2 Directions)</li> <li>Siège Passager Avant - avec Réglage Lombaire Électrique (2 Directions)</li> <li>Sièges Avant &amp; Arrière - Chauffant</li> <li>Sièges Avant - Ventilés</li> <li>Volant - Chauffant</li> <li>Banquette Arrière - Rabattable 40:20:40</li> <li>Banquette Arrière - Rabattable à Distance (depuis le Coffre)</li> <li>Système Audio JBL</li> </ul>	1.653	2.000	1.917	0	-	<ul style="list-style-type: none"> <li>Zetelbekleding - Leder</li> <li>Bestuurderszetel - Elektrisch Verstelbaar met Geheugenfunctie</li> <li>Bestuurderszetel - met Elektrisch Verstelbare Lendensteun (2 Richtingen)</li> <li>Passagierszetel vooraan - met Elektrisch Verstelbare Lendensteun (2 Richtingen)</li> <li>Voor- en Achterzetels - Verwarmbaar</li> <li>Zetels Vooraan - Geventileerd</li> <li>Stuur - Verwarmbaar</li> <li>Achterbank - 40:20:40 Neerklapbaar</li> <li>Achterbank - Op Afstand Neerklapbaar (vanaf de Kofferruimte)</li> <li>JBL Audio System</li> </ul>
<b>Options</b>						<b>Opties</b>
Peinture métallisée	455	550	527	0	0	Metaalkleur
Toit ouvrant électrique	702	850	815	0	0	Elektrisch open dak



Plus d'informations  
concernant  
les accessoires sur  
[www.accessoires-kia.be](http://www.accessoires-kia.be)



Meer informatie  
omtrent de beschikbare  
accessoires op  
[www.accessoires-kia.be](http://www.accessoires-kia.be)





## Selleries / Zetelbekleding



Tissu/Cuir Artificiel GT Line - Noir / Surpiqûres - Gris Clair / Passepoil - Blanc (de série sur GT Line)  
Stof/Kunstleder GT Line - Zwart / Stiksels - Lichtgrijs / Piping - Wit (standaard op GT Line)



Cuir GT Line - Noir / Surpiqûres - Gris (Pack Lounge sur GT Line)  
Leder GT Line - Zwart / Stiksels - Grijs (Pack Lounge op GT Line)



Alcantara/Cuir GT - Noir / Surpiqûres - Rouge (de série sur GT)  
Alcatara/Leder GT - Zwart / Stiksels - Rood (standaard op GT)

## Jantes / Velgen



Jantes en alliage 17" avec pneus 225/45  
(de série sur GT Line)  
17" lichtmetalen velgen met 225/45 banden  
(standaard op GT Line)



Jantes en alliage 18" avec pneus 225/40  
(de série sur GT)  
18" lichtmetalen velgen met 225/40 banden  
(standaard op GT)





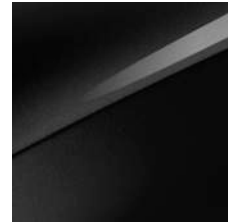
## Couleurs extérieures / Koetswerkkleuren



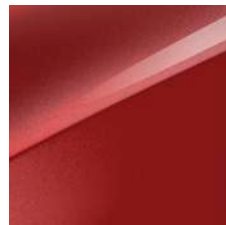
Cassa White (WD)\*\*



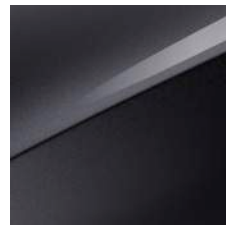
Deluxe White (HW2)



Black Pearl (1K)



Infra Red (AA9)



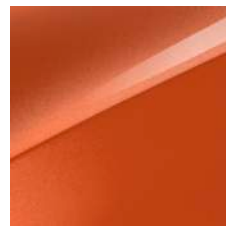
Penta Metal (H8G)



Lunar Silver (CSS)



Blue Flame (B3L)

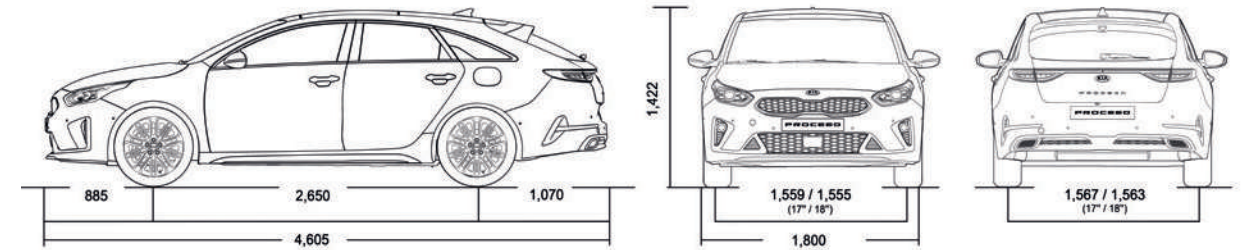


Orange Fusion (RNG)



Experience Green (EXG)

## Dimensions / Afmetingen (mm)



	GT LINE	GT	
<b>Extérieur</b>			<b>Exterieur</b>
Longueur (mm)	4 605	4 605	Lengte (mm)
Largeur (mm)	1 800	1 800	Breedte (mm)
Hauteur (mm)	1 422	1 422	Hoogte (mm)
Empattement (mm)	2 650	2 650	Wielbasis (mm)
Porte-à-Faux - Avant (mm)	885	885	Overhang - Vooraan (mm)
Porte-à-Faux - Arrière (mm)	1 080	1 070	Overhang - Achteraan (mm)
Garde-au-Sol Min. (mm)	135	135	Min. Bodemvrijheid (mm)
Rayon de Braquage (m)	5,3	5,3	Draaicirkel (m)
<b>Intérieur</b>			<b>Interieur</b>
Longueur (mm)	1 826	1 826	Lengte (mm)
Largeur (mm)	1 511	1 511	Breedte (mm)
Hauteur (mm)	1 163	1 163	Hoogte (mm)
Espace aux Jambes - Avant (mm)	1 073	1 073	Beenruimte - Vooraan (mm)
Espace aux Jambes - Arrière (mm)	875	875	Beenruimte - Achteraan (mm)
Hauteur sous Plafond - Avant (mm)	961	961	Hoofdruiimte - Vooraan (mm)
Hauteur sous Plafond - Arrière (mm)	955	955	Hoofdruiimte - Achteraan (mm)
Largeur aux Épaules - Avant (mm)	1 428	1 428	Schouderbreedte - Vooraan (mm)
Largeur aux Épaules - Arrière (mm)	1 399	1 399	Schouderbreedte - Achteraan (mm)
Largeur aux Hanches - Avant (mm)	1 370	1 370	Heupbreedte - Vooraan (mm)
Largeur aux Hanches - Arrière (mm)	1 346	1 346	Heupbreedte - Achteraan (mm)
Volume de Coffre - Dossier 2 <sup>ème</sup> Rangée Relevée (Méthode VDA) (ℓ)	594	594	Koffervolume - Rugleuning 2 <sup>de</sup> Zitrij Rechtop (VDA-Methode) (ℓ)
Volume de Coffre - Dossier 2 <sup>ème</sup> Rangée Rabattue (Méthode VDA) (ℓ)	1 545	1 545	Koffervolume - Rugleuning 2 <sup>de</sup> Zitrij Neergeklapt (VDA-Methode) (ℓ)

# Spécifications techniques

# Technische specificaties

	ESSENCE / BENZINE				
	1.0 T-GDi 120 ISG MT6	1.5 T-GDi ISG 160 MT6	1.5 T-GDi ISG 160 DCT7	1.6T-GDi ISG 204 DCT7	
<b>Motorisation</b>					<b>Motorisatie</b>
Type moteur	Thermique / Verbranding	Thermique / Verbranding	Thermique / Verbranding	Thermique / Verbranding	Motortype
Boîte de vitesses	Manuelle 6 Rappports / 6-Traps Manueel	Manuelle 6 Rappports / 6-Traps Manueel	Automatique Double Embrayage 7 Rappports / 7-traps Automaat met Dubbele Koppeling	Automatique Double Embrayage 7 Rappports / 7-traps Automaat met Dubbele Koppeling	Versnellingsbak
Transmission	Traction / Voorwielaandrijving	Traction / Voorwielaandrijving	Traction / Voorwielaandrijving	Traction / Voorwielaandrijving	Aandrijving
<b>Moteur thermique</b>					<b>Verbrandingsmotor</b>
Type Moteur	Injection Directe avec Turbocompresseur / Directe Injectie met Turbocompressor	Injection Directe avec Turbocompresseur / Directe Injectie met Turbocompressor	Injection Directe avec Turbocompresseur / Directe Injectie met Turbocompressor	Injection Directe avec Turbocompresseur / Directe Injectie met Turbocompressor	Motortype
Cylindres	3 Cylindres en Ligne / 3 Cilinders in Lijn	4 Cylindres en Ligne / 4 Cilinders in Lijn	4 Cylindres en Ligne / 4 Cilinders in Lijn	4 Cylindres en Ligne / 4 Cilinders in Lijn	Cilinders
Cylindrée (cc)	998	1482	1482	1591	Cilinderinhoud (cc)
Alésage x Course (mm)	71 x 84	71.6 x 92	71.6 x 92	77 x 85.44	Boring x Slag (mm)
Soupapes	12	16	16	16	Kleppen
Taux de compression	10,5:1	10,5:1	10,5:1	10:1	Compressieverhouding
Puissance max. (kW (ch) / tpm)	88.3 (120) / 6.000	117 (160) / 5.500	117 (160) / 5.500	150 (204) / 6.000	Max. vermogen (kW (pk) / tpm)
Couple max. (Nm / tpm)	172 / 1.500~4.000	253 / 1.500~3.500	253 / 1.500~3.500	265 / 1.500~4.500	Max. koppel (Nm / tpm)
Capacité du réservoir à carburant (ℓ)	50	50	50	50	Inhoud brandstoftank (ℓ)
<b>Performances</b>					<b>Prestaties</b>
Ch fiscaux	6	8	8	9	Fiscale pk
Accélération 0-100 km/h (sec)	11,4	8,6	8,8	7,5	Acceleratie 0-100 km/u (sec)
Vitesse de pointe (km/h)	190	210	210	225	Topsnelheid (km/u)
<b>Émissions et consommation selon WLTP*</b>					<b>Uitstoot en verbruik volgens WLTP*</b>
Norme d'émissions	EURO 6D Final	EURO 6D Final	EURO 6D Final	EURO 6D Final	Emissienorm
Consommation de carburant (combiné) (ℓ/100 km)	5,7	5,8	6,1	7,2	Brandstofverbruik (gecombineerd)(ℓ/100 km)
Émissions de CO <sub>2</sub> (combiné) (g/km)	128	131 - 133	133 - 135	154	CO <sub>2</sub> -uitstoot (gecombineerd) (g/km)
<b>Niveau sonore</b>					<b>Geluidsniveau</b>
À l'arrêt (dB)	76	74	74	90	Stationnair (dB)
En mouvement (dB)	65	66	66	70	In beweging (dB)
<b>Châssis</b>					<b>Onderstel</b>
Direction	A crémaillère et pignon, avec assistance électrique (MDPS) / Elektrisch				Stuurinrichting
Suspension - avant	Indépendante, avec jambes de force type Mc Pherson, ressorts hélicoïdaux et amortisseurs à gaz / Onafhankelijk, met Mc Pherson veerpot				Ophanging - vooraan
Suspension - arrière	Indépendante, avec essieu multibras compact, ressorts hélicoïdaux et amortisseurs à gaz / Onafhankelijk, met compacte multilink ophanging				Ophanging - achteraan
Freins - avant	Freins à disque / Schijfremmen				Remmen - vooraan
Freins - arrière	Freins à disque / Schijfremmen				Remmen - achteraan
<b>Poids</b>					<b>Gewichten</b>
Poids en ordre de marche - min (kg)	1.375	1.398	1.425	1.442	Rijklaar gewicht - min (kg)
Poids en ordre de marche - max (kg)	1.476	1.499	1.526	1.544	Rijklaar gewicht - max (kg)
Masse maximale admise (kg)	1.830	1.850	1.880	1.900	Maximaal toelaatbare massa (kg)
Masse tractable maximale - non freiné (kg)	500	600	600	600	Max. sleepveromgen - ongeremd (kg)
Masse tractable maximale - freiné (kg)	1.000	1.410	1.410	1.410	Max. sleepveromgen - geremd (kg)
Masse verticale max. sur dispositif d'attelage (kg)	75	75	75	75	Max. verticale massa op koppelinrichting (kg)
Charge maximale admise sur le toit (kg)	80	80	80	80	Max. toelaatbare dakbelasting (kg)





- 1) 7 ans de garantie d'usine totale ou 150.000 kilomètres (selon la première limite atteinte, sans limitation de kilométrage pendant les 3 premières années).
- 2) Le programme 7 Year Map Update donne droit à l'acheteur d'une Kia neuve vendue à partir du 01.03.2013 par Kia Belgium via un distributeur Kia agréé en Belgique ou au Grand-Duché de Luxembourg et équipée d'un système de navigation LG d'origine, à une mise à jour annuelle de sa carte de navigation (maximum une fois tous les 12 mois) par un distributeur ou réparateur Kia agréé dans l'Union Européenne (uniquement sur rendez-vous). Cette actualisation annuelle est valable pendant 7 ans après la livraison de la voiture.

Prix valables au 01.04.2023 et conformes avec la réglementation du SPF Economie, PME, Classes moyennes et Energie. Ces renseignements et prix sont donnés à titre indicatif et sans engagement. Kia Belgium se réserve le droit d'apporter, à tout moment et sans préavis, toutes modifications utiles aux informations présentées ci-dessus. Photos non contractuelles.

\* Les valeurs indiquées sont uniquement communiquées à titre informatif pour permettre la comparaison entre différents types de véhicules, mais ne constituent en aucun cas un engagement ferme et / ou une offre de notre part. Ces valeurs ne se rapportent pas à un véhicule spécifique et les valeurs réelles dépendent dans une large mesure des options choisies, le style de conduite, le trafic et les conditions météorologiques. En fonction de la configuration concrète du véhicule, les valeurs peuvent légèrement varier par rapport aux valeurs renseignées et cela est susceptible d'avoir un impact en termes de taxes d'immatriculation et de mise en circulation. La consommation de carburant et les émissions de CO<sub>2</sub> d'un véhicule sont fonction non seulement de son rendement énergétique, mais également du comportement au volant et d'autres facteurs non techniques. Un entretien régulier et bien exécuté de la voiture selon les prescriptions du constructeur favorise aussi une diminution de la consommation et des émissions de CO<sub>2</sub>. Voir l'Arrêté royal du 5 septembre 2001. Un guide de la consommation de carburant et des émissions de CO<sub>2</sub> contenant des données pour tous les modèles de voitures particulières neuves est disponible sur le site web [energievivre.be](http://energievivre.be). Les données relatives au niveau sonore ont été déterminées selon la procédure de mesure prescrite conformément au Règlement (UE) No 540/2014 et au Règlement No 51.03 CEE-ONU [2018/798] : Bruit véhicule en marche : [x] dB(A) / bruit véhicule à l'arrêt : [x] dB(A). Les informations sur les pneus en ce qui concerne l'efficacité énergétique et d'autres paramètres conformément au règlement (UE) 2020/740 sont disponibles sur notre site web, veuillez visiter: <https://www.kia.com/be/fr/acheter/etiquettes-de-pneus>. Les informations sur les pneus indiquées sont à titre indicatif. Plus de renseignements chez votre concessionnaire KIA officiel.

Toutes les informations, illustrations et caractéristiques figurant dans le présent document étaient correctes lors de la mise sous presse et peuvent faire l'objet de modifications sans notification. Les modèles et équipements présentés dans la présente brochure peuvent être différents de ceux disponibles sur votre marché. En raison des limites inhérentes au procédé d'impression, les coloris extérieurs représentés peuvent différer légèrement des coloris réels. Contactez votre concessionnaire Kia local pour obtenir les toutes dernières informations disponibles.

**Kia Belgium SA/NV**  
Rue Colonel Bourg 109 Kolonel Bourgstraat  
1140 Evere  
T 00800 69 70 69 70  
[info@kia.be](mailto:info@kia.be)  
[www.kia.com](http://www.kia.com)



- 1) 7 jaar fabrieksgarantie of 150.000 km (wat het eerst bereikt wordt, zonder kilometerbeperking gedurende de eerste 3 jaar).
- 2) Het 7 Year Map Update programma gerechtigd de koper van een Kia wagen verkocht vanaf 01.03.2013 door Kia Belgium via een erkende Kia-verdeler in België of het Groothertogdom Luxemburg en uitgerust met een origineel fabrieksgemonteerd LG-navigatiesysteem, gedurende een periode van 7 jaar vanaf de aflevering van de wagen, tot het bekomen van een jaarlijkse navigatiekaart-actualisatie (maximaal om de twaalf maand) bij elke erkende Kia-dealer of Kia-hersteller in de Europese Unie (enkel na afspraak).

Prijzen geldig op 01.04.2023 en in overeenstemming met de reglementering van het Ministerie van Economische Zaken. Deze inlichtingen en prijzen zijn richtinggevend en zonder verbintenis. Kia Belgium behoudt zich het recht ten alle tijde en zonder voorafgaand bericht wijzigingen aan te brengen. Niet-contractuele foto's.

\* De vermelde waarden worden enkel ter informatieve titel vermeld teneinde een vergelijking toe te laten tussen verschillende types van voertuigen, maar houden in geen geval een verplichting en/of een aanbod in van onzenwege. Deze waarden betreffen geen specifiek voertuig, en de reële waarden hangen in grote mate af van de gekozen opties, de rijstijl, het verkeer en de weersomstandigheden. Afhankelijk van de concrete configuratie van het voertuig, kunnen de waarden licht afwijken van de vermelde waarden, hetgeen een impact kan hebben op de belasting voor inschrijving en op inverkeerstelling. Naast de brandstofefficiëntie van een auto zijn ook het rijgedrag en andere, niet-technische factoren bepalend voor het brandstofverbruik en de CO<sub>2</sub>-uitstoot van een auto. Een regelmatig en goed onderhoud van de wagen volgens de voorschriften van de constructeur bevordert ook een vermindering van het brandstofverbruik en van de CO<sub>2</sub>-uitstoot. Zie het koninklijk besluit van 5 september 2001. Een gids betreffende het brandstofverbruik en de CO<sub>2</sub>-uitstoot met gegevens voor alle modellen van nieuwe personenauto's is beschikbaar op de website [energievreters.be](http://energievreters.be). De gegevens over het geluidsniveau zijn bepaald volgens de voorgeschreven meetprocedure in overeenstemming met Verordening (EU) Nr. 540/2014 en Verordening Nr. 51.03 UN/ECE [2018/798]: Geluid rijdend voertuig: [x] dB(A) / geluid stilstaand voertuig: [x] dB(A). Informatie over de banden met betrekking tot brandstofefficiëntie en andere parameters volgens verordening (EU) 2020/740 zijn beschikbaar op onze website, ga naar <https://www.kia.com/be/nl/kopen/bandenlabels>. De informatie over banden zoals aangegeven is alleen ter informatie. Meer informatie bij uw officiële KIA verdeler.

Alle gegevens, illustraties en specificaties zijn correct op het moment van druk en kunnen zonder voorafgaand bericht worden gewijzigd. De modellen en specificaties in deze brochure kunnen verschillen van de modellen in uw land. Door de beperkingen van het drukproces kunnen de afgebeelde koetswerkkleuren licht verschillen van de werkelijke kleuren. Voor de meest recente informatie kunt u terecht bij uw lokale Kia-dealer.